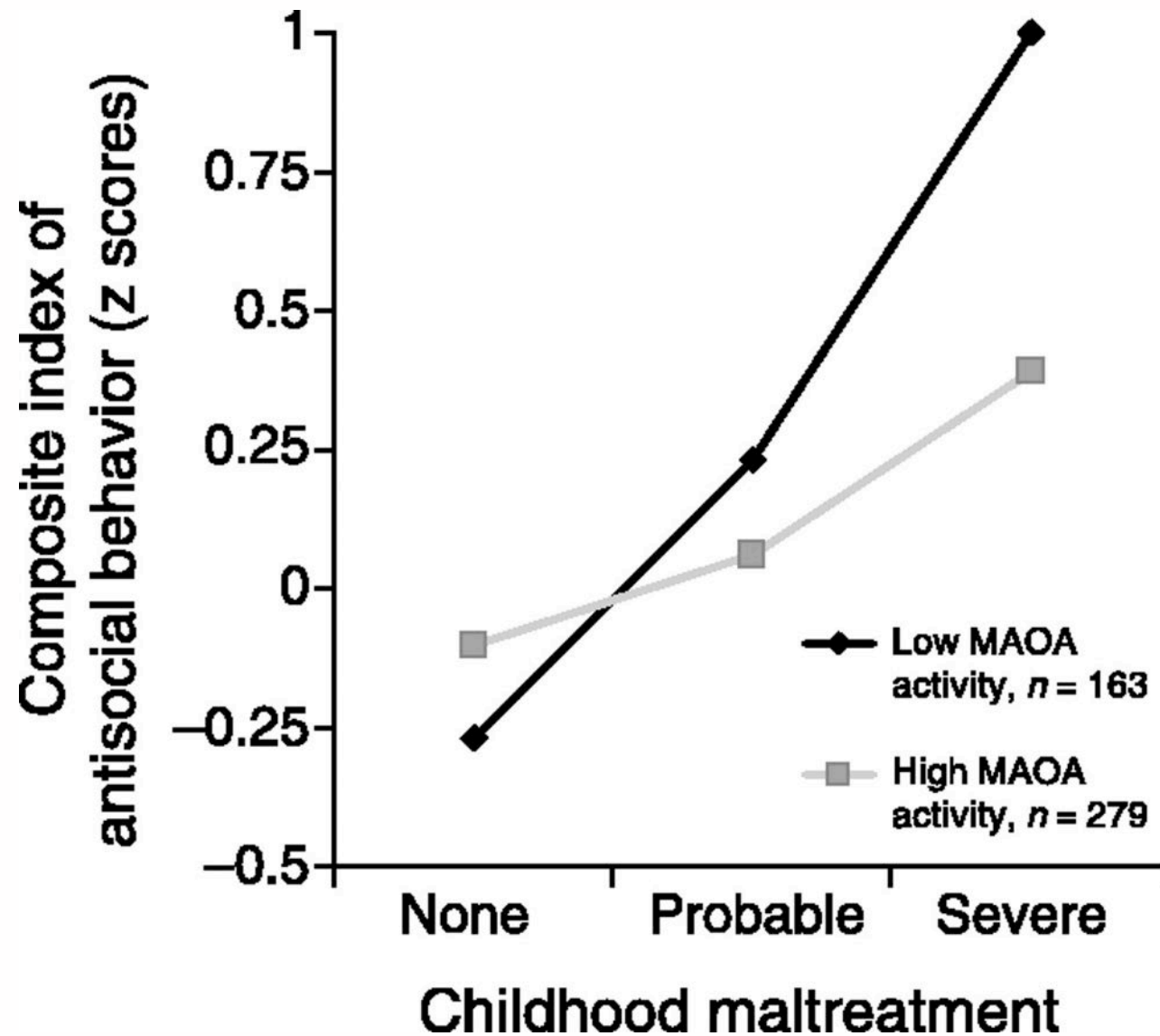


Persönlichkeitsstörungen im Zeitverlauf

PD Dr. med. Stefan Röpke

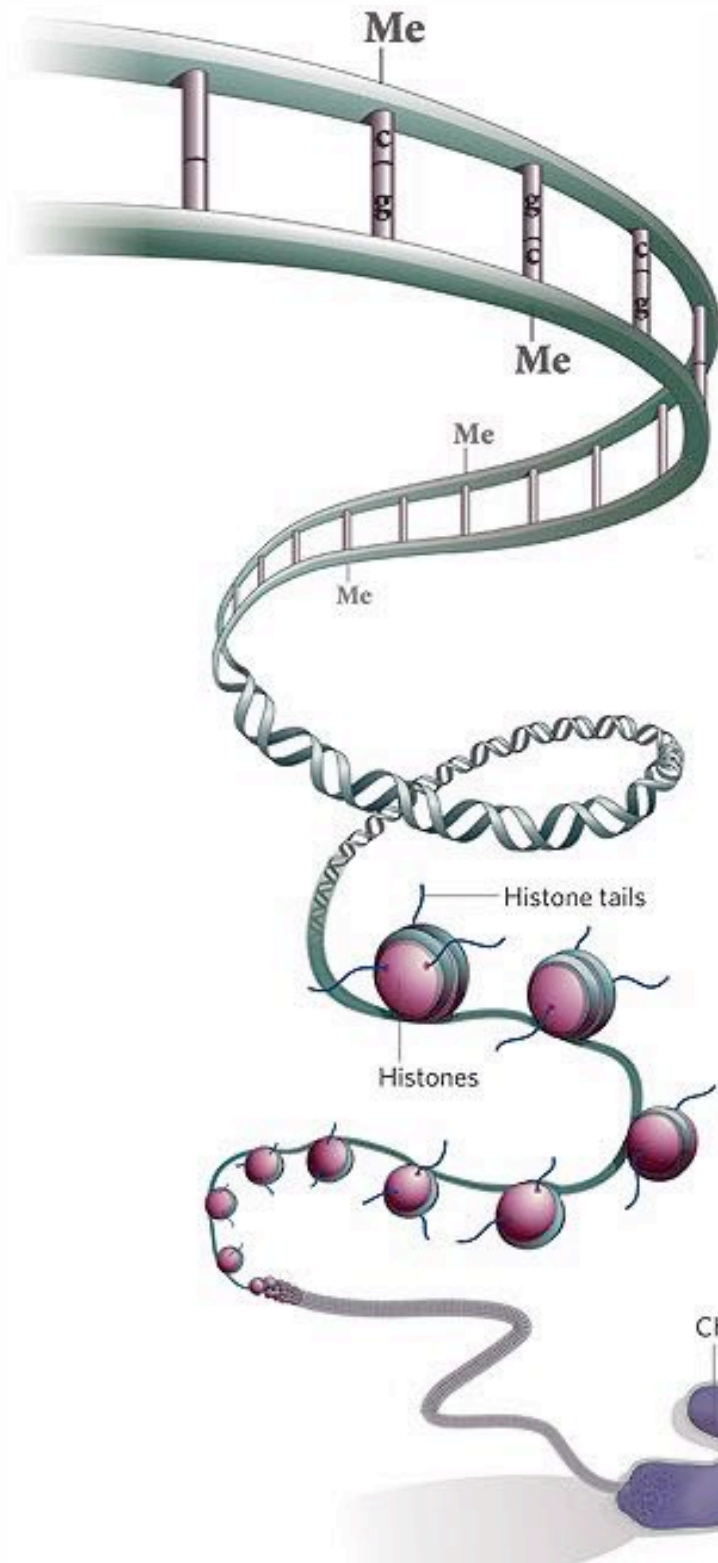
Gewalterfahrung in der Kindheit und späteres antisoziales Verhalten



Vererbbarkeit von Persönlichkeitsstörungen

- Antisoziale PS 0,69
- Narzisstische PS 0,71
- Histrionische PS 0,63
- Borderline PS 0,67 Torgersen et al. 2012
- Familiäre Häufung der Borderline PS Gunderson et al. 2011

Epigenetische Mechanismen



DNA methylation

Methyl marks added to certain DNA bases repress gene activity.

Borderline PS

- Dopamin D2 Rezeptor Gen (Groleau et al., 2014)
- BDNF Gen (Perroud et al. 2013)

Histone modification

A combination of different molecules can attach to the 'tails' of proteins called histones. These alter the activity of the DNA wrapped around them.

Pränatale Risikofaktoren

- Borderline PS: Ängstlichkeit und Depression im 2. Trimenon (Winsper et al. 2014)

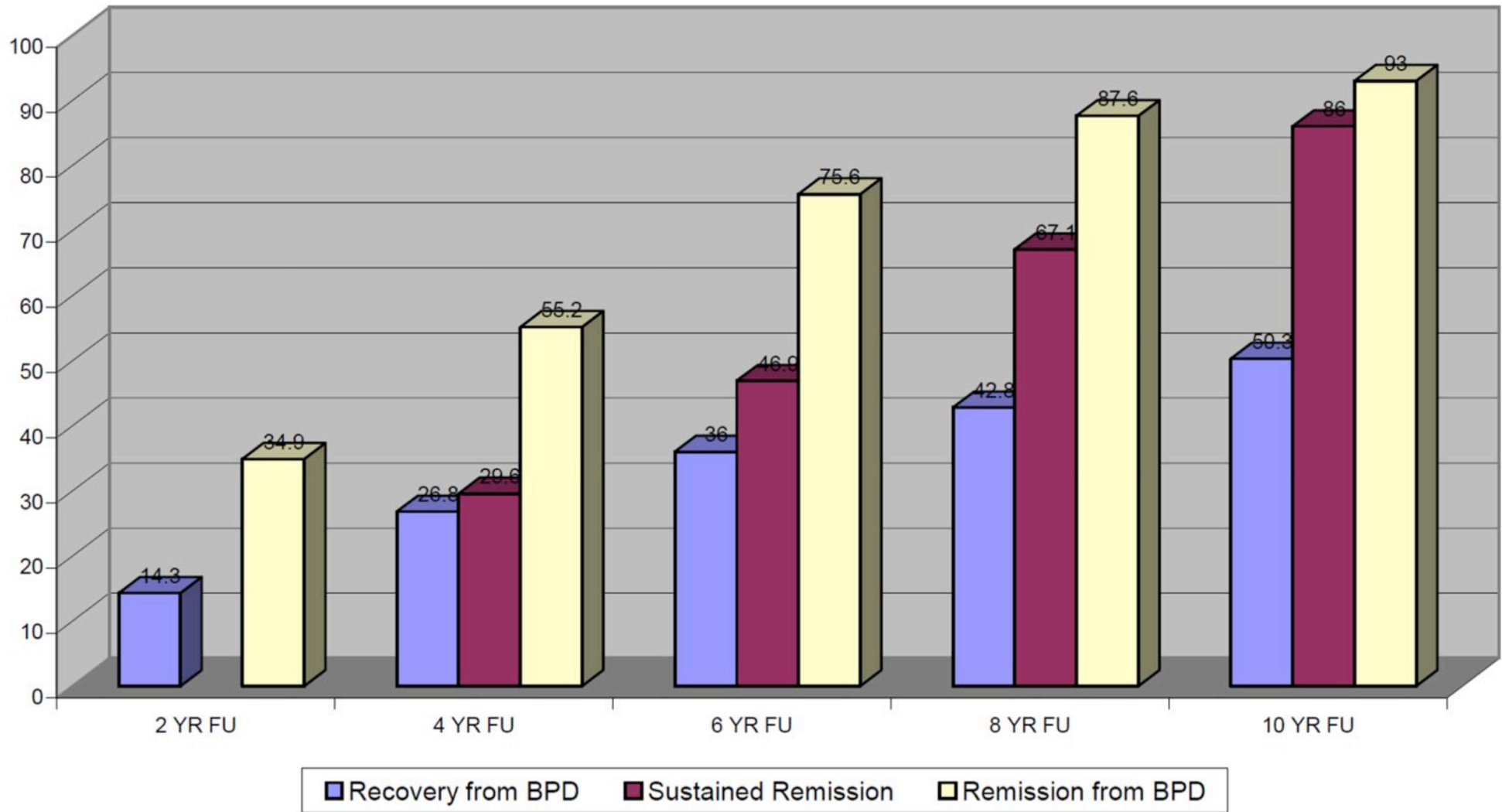
Risikofaktoren für PS

- **Borderline PS**
 - Suboptimales Erziehungsverhalten und Konflikte der Eltern (Wisper et al. 2012)
 - **Mobbing** (Wolke et al. 2012)
 - **Sexueller Missbrauch** (Waxman et al. 2014)
- **Antisoziale PS**
 - Körperliche Gewalterfahrung (Waxman et al. 2014)
- **Ängstlich-vermeidende PS**
 - Emotionale Vernachlässigung (Waxman et al. 2014)

Remission von Persönlichkeitsstörungen

- Ca. 50-60 % Remission in 2 Jahren (Grilo et al. 2004)
- 53 % Remission (2 Jahre) der Narzisstischen PS (Vater et al. 2014)
- Reduktion von 5,7 auf 4,3 Kriterien bei der NPS (Vater et al. 2014)

10-Jahres Verlauf der Borderline PS



Langzeitverlauf von PS

- 16 Jahre *follow-up*:
 - Borderline PS
 - Remission 78-99%
 - „Recovery“ 40-60%
 - Andere PS
 - Remission 97-99%
 - „Recovery“ 75-85%

Prädiktoren für „Recovery“ bei BPS

- Keine vorherigen Psychiatrie-Aufenthalte
- Höherer IQ
- Gute Ausbildung
- Keine Ängstlich-Vermeidende PS
- Hohe Werte an Extraversion und Verträglichkeit (gesellig und kooperativ)

Medizinische Komorbiditäten

- Borderline PS
 - Metabolisches Syndrom (Kahl et al. 2013)
 - Arteriosklerose, Arthritis, Kardiovaskuläre Erkrankungen, gastrointestinale Erkrankungen, Bluthochdruck, Leber-Erkrankungen usw. (El-Gabalawy et al., 2010)
- Ausbleibende „Recovery“ erhöht deutlich das Risiko für Folgeerkrankungen (Keuroghlian et al. 2013)

Zusammenfassung

- Genetische Prädisposition
- Ev. epigenetische Mechanismen
- Prä- und postnatale Stressoren
- Hohe Rate an Symptomremission
- Einschränkung im Funktionsniveau
- Hohe psychiatrische und medizinische Komorbidität